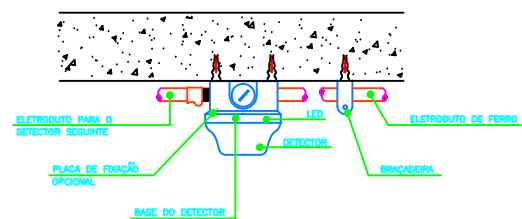
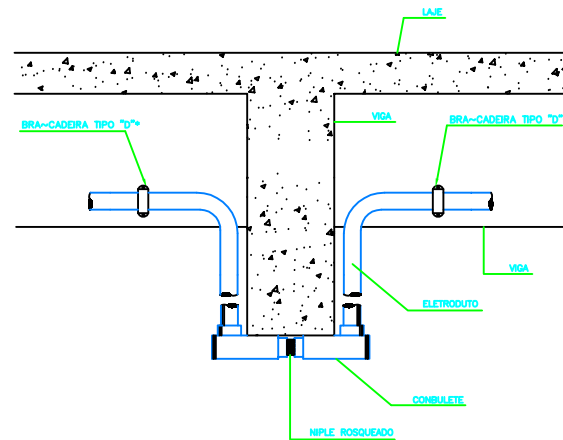


DETALHE DE INSTALAÇÃO DOS DETECTORES EM LAJE OU VIGA - SEM ESC.

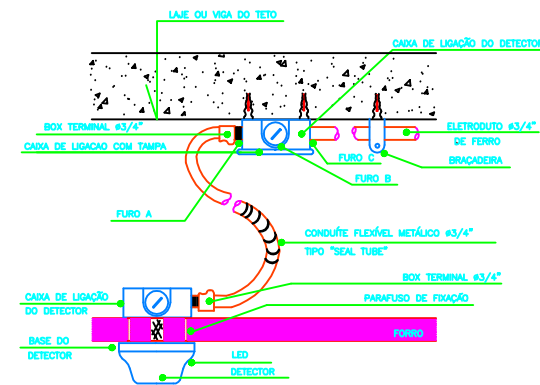


DETALHE DA PASSAGEM DA REDE POR VIGA DE MAIOR ALTURA - SEM ESC.



*NOTA: AS BRACADEIRAS ESTÃO FIXADAS NO LADO DA VIGA.

DETALHE DE INSTALAÇÃO DOS DETECTORES EM BASE NO FORRO COM ELETRODUTOS FIXADOS NA LAJE - SEM ESC.

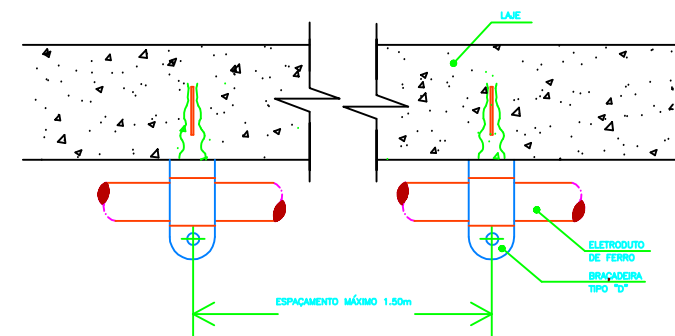


NOTA: "LED" OS LED'S DOS DETECTORES DE AMBIENTE DEVEM SER POSICIONADOS VOLTADOS PARA A PORTA DE ACESSO PRINCIPAL.

OBS 1: EM ALGUNS ANDARES EXISTE UM DETECTOR NO ENTREFORRO, PARA ESTE CASO, NA CAIXA DE LIGAÇÃO COM TAMPONAMENTO CONSTANTE DESTA DETALHE, NÃO É INSTALADO UM DETECTOR.

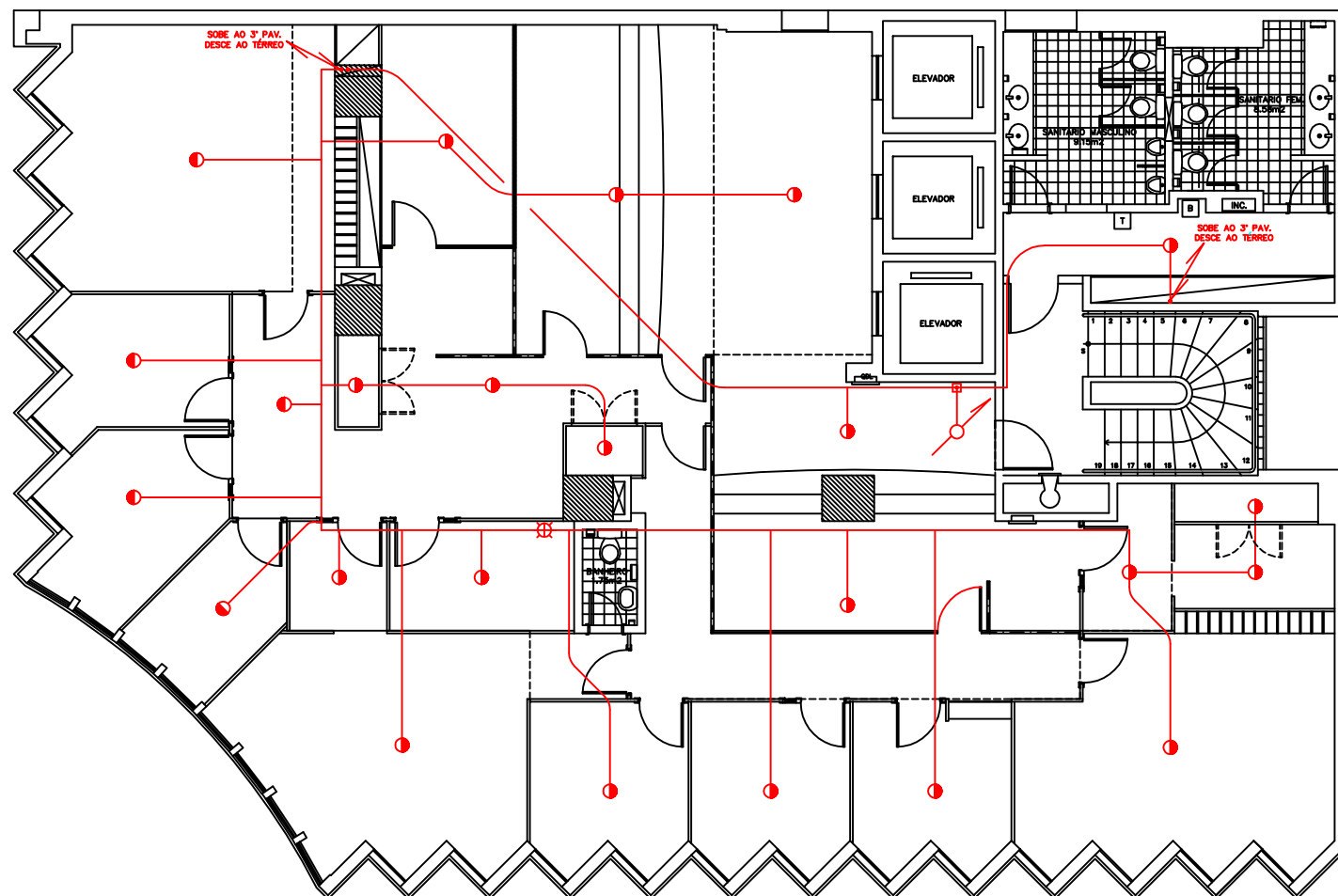
OBS 2: QUANDO O DETECTOR É MEIO-DE-LINHA, O ELETRODUTO FLEXÍVEL É LIGADO AO FURO B E O ELETRODUTO DE FERRO SEQUE PARA O DETECTOR SEQUINTE, LIGADO AO FURO A.

DETALHE DE SUSPENSÕES DO ELETRODUTO - SEM ESC.



LEGENDA

- DETECTOR DE FUMAÇA (IONIZAÇÃO) TIPO ANALÓGICO
- DETECTOR NO ENTREFORRO
- ISOLADOR NO LAÇO
- ACIONADOR MANUAL
- ELETRODUTO DA REDE DE DETECÇÃO
- ELETRODUTO DE SUBIDA, DESCIDA E PASSAGEM SUBINDO E DESCENDO



PLANTA BAIXA - 2º PAVIMENTO (AREA UTIL = 289,21m²)
ESC. 1/50

DO	EMISSÃO INICIAL	DESCRIÇÃO	DATA
REVISO			

PROPRIETÁRIO _____

AUTOR DO PROJETO _____

AUTOR DO PROJETO DE SEGURANÇA _____

PROJETO DE SEGURANÇA CONTRA INCÊNDIO E PÂNICO

PRINST Rua Muniz Barreto, 566 - Botafogo - RJ
 PROJETO & INSTALAÇÕES Tel: 2246-4006 Tel: 2246-4016
 email: kely@prinst.com.br

CLIENTE/OBRA: MODELO DE PROJETO DE DETECÇÃO E ALARME DE INCÊNDIO

PROJETO: DETECÇÃO/ALARME	ETAPA: EXECUÇÃO			
ASSUNTO: PLANTA BAIXA	PRANCHA:			
DESENHO	APROVAÇÃO	DATA	ESCALA	REVISO
			1/50	00